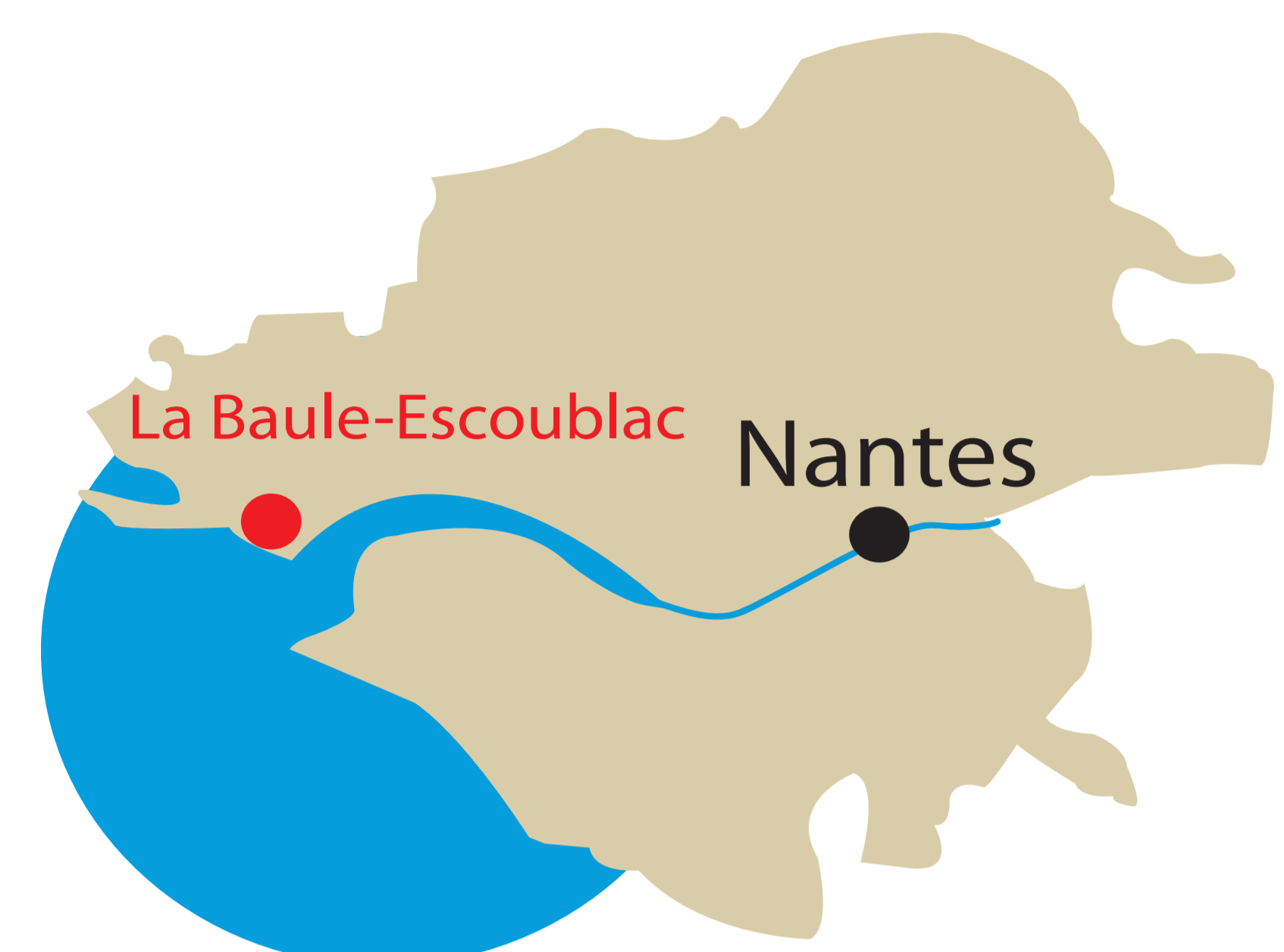


La boucle du Guézy

La Baule-Escoublac



Circuit «La boucle du Guézy»

3,35 Km / 1h à pied

Lieu de départ : Maison de quartier du Guézy

Ce circuit en boucle utilise de très anciens chemins ruraux pour parcourir un paysage encore très bocager, qui porte témoignage de la première mise en valeur du territoire d'Escoublac avant d'être La Baule ; à ne pas manquer le Manoir de Brédérac et son ancienne ferme, les pavillons dits «clissonnais» de Lesnérac, ainsi que la présence d'une flore variée et la proximité de zones humides.

A ne pas manquer :

Les pavillons de Lesnérac :

Dans la vallée de la Sèvre nantaise, à Clisson, au début du 19^{ème} siècle, des industriels nantais entreprennent une reconstruction de la ville alors en ruine après la révolution ; ils s'inspirent de l'Italie et retiennent le modèle des cités toscanes.

Cette architecture utilisant la tuile méridionale, aux modénatures de briques, se diffuse alors ponctuellement dans le département : ces deux pavillons, qui flanquent une ancienne allée menant au Château de Lesnérac (maintenant au Nord de la Route bleue) en sont l'illustration la plus occidentale.

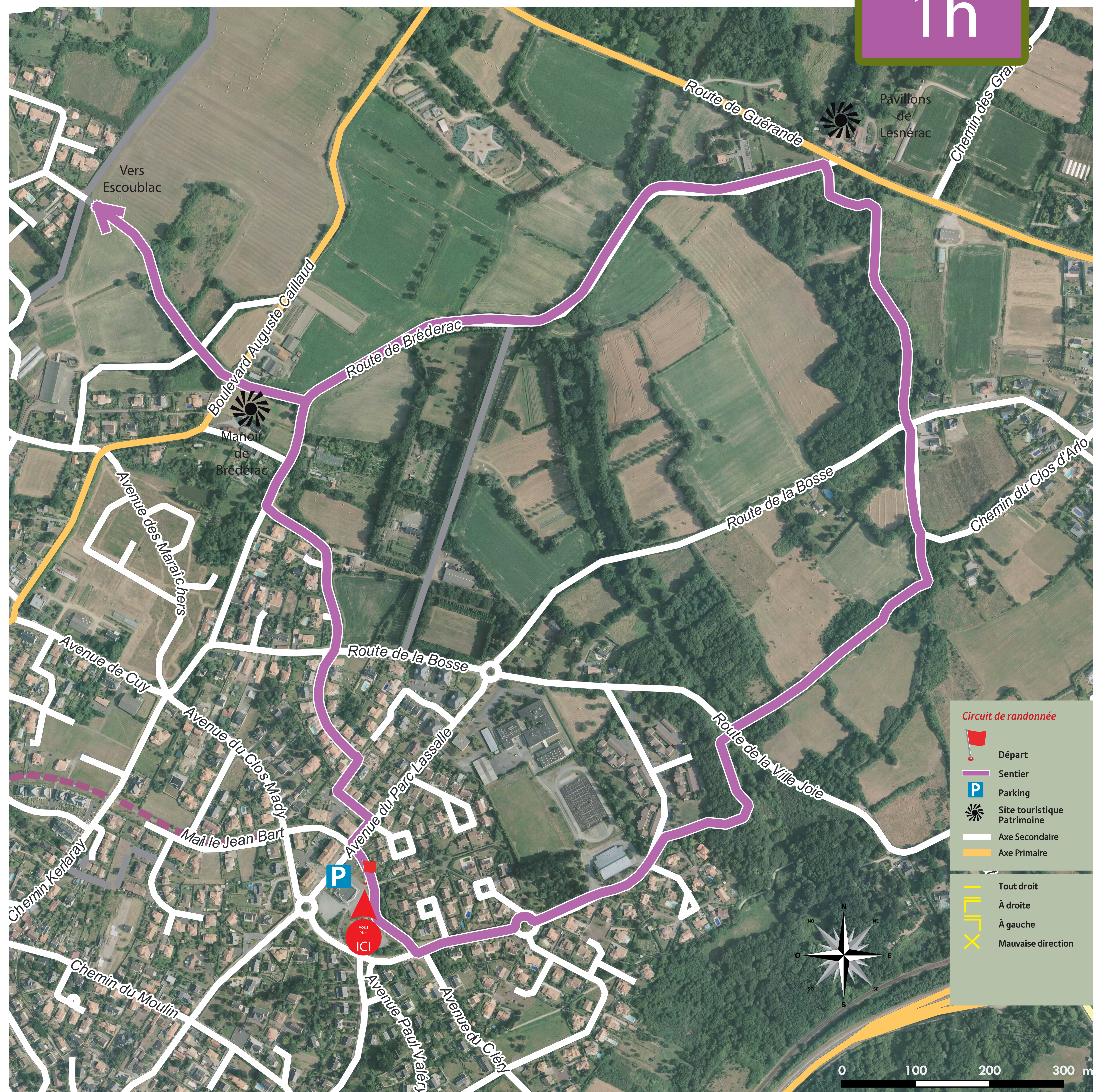


Pour aller plus loin :

www.labaule-guerande.com
www.labaule.fr/office-de-tourisme

Sources :
Ortho photo 2013.
Plan OSM, données dont la diffusion est autorisée sous toute forme, à condition de ne pas faire un usage commercial.
Réalisation Maître de la Baule.

3,35 Km
1h



Le Plan départemental de randonnée (PDIPR) élaboré par le Département de Loire-Atlantique avec l'appui de Loire-Atlantique Développement, garantit la qualité des sentiers que vous empruntez dans le département. La création, l'aménagement et l'entretien de ces chemins bénéficient du soutien financier du Conseil départemental. Merci de respecter ce patrimoine naturel et fragile.

