



# SAINT-NAZAIRE - PORNICHEZ ENTLANG DER KÜSTE Saint-Nazaire / Pornichet

16 km 1 Std. 15 min

**Start:** Bahnhof, Place Pierre Sépard - Saint-Nazaire

**Ankunft:** Fremdenverkehrsamt - Pornichet

Eigenschaften:  
- Strecke durch die Stadt und über Fahrradwege  
- Folgen Sie der Strecke 14 der Carène:

**Fremdenverkehrsamt Saint-Nazaire (44600)**

12, Bd de la Légion d'Honneur -  
Tel. +33 (0)2 40 22 40 65  
www.saint-nazaire-tourisme.com -  
contact@saint-nazaire-tourisme.com

**Fremdenverkehrsamt Pornichet (44380)**

3, Bd de la République - Tel. +33 (0)2 40 61 33 33  
www.pornichet.fr - info@pornichet.fr

Vom SNCF-Bahnhof aus geht es durch das Stadtzentrum von Saint-Nazaire, u. a. vorbei am Rathaus, einem Symbol für die Architektur des Wiederaufbaus nach dem Krieg, und dann entlang der wunderschönen Strandpromenade mit einem obligatorischen Foto-Stopp vor den Fischereien von Port Désiré. Gehen Sie dann über den Bois de Porcé zu den Jardins d'Océanis, bevor Sie Monsieur Hulot am gleichnamigen Strand in Saint-Marc-sur-Mer einen Besuch abstatten. Die Strecke endet am Jachthafen von Pornichet, von wo aus Sie die Bucht von La Baule bewundern können.

## SEHENSWERTES UNTERWEGS ...

### • Das Viertel La Havane

Mit seinen bunten Bürgerhäusern erinnert dieses Viertel neben dem Jardin des Plantes und mit Blick auf die Strandpromenade an das Saint-Nazaire der 1900er-Jahre. Der damals aufstrebende Transatlantikhafen sorgte mit seinen nach Mittelamerika auslaufenden Dampfern für Reiselust. Zu den Reisezielen gehörten: Santander, Havanna, Veracruz ... Namen, die man auf den Straßenschildern dieses kleinen, unberührten und charmanten Viertels wiederfindet.

### • Die Jardins d'Océanis

Dieser Garten mit mediterranen Akzenten trägt das Gütesiegel "Jardin Régional" (Regionaler Garten). Er wurde 1993 eingeweiht, erstreckt sich über 14 Hektar zwischen dem Strand von Porcé und dem Stadtteil Océanis und ist eine wahre Oase der Ruhe zwischen exotischen mediterranen Pflanzen und ozeanischen Arten.

### • Plage de Monsieur Hulot

Wenn Sie das Gefühl haben, den Strand von Saint-Marc-sur-Mer, seine Mole, seine Felsengruppe und sogar das Hotel de la Plage, das über ihm thront, schon einmal irgendwo gesehen zu haben, dann haben Sie recht: Sie befinden sich an dem Ort, den Jacques Tati als natürliche Kulisse für seinen Film "Die Ferien des Monsieur Hulot" ausgewählt hat. Die Dreharbeiten fanden 1951 statt ... und Tatis Held ist dank der Bronzestatue des Bildhauers Emmanuel Debarre immer noch präsent.

### • Die Strände von Sainte-Marguerite und Bonne Source in Pornichet

Es gibt nichts Besseres als eine kleine Pause mit Blick auf den Ozean, um die atemberaubende Aussicht auf die Inseln vor der Küste zu genießen. Der Strand von Sainte-Marguerite ist diskreter und authentischer und eignet sich bestens, um dem Alltag zu entfliehen. Der Strand von Bonne Source ist ein wahres Paradies für Angler. Aber auch der Küstenpfad oberhalb der Düne ist ein absolutes Muss.



## FAHRRADVERLEIH

- **Vélycéo** - 8, place Pierre Sépard - Saint-Nazaire  
Tel. +33 (0) 800 10 51 10
- **Les cycles de la Baie** - 74, Av. du Général de Gaulle  
Pornichet - Tel. +33 (0)2 40 42 39 09
- **Les cycles Badeau** - 69, Av. du Général de Gaulle  
Pornichet - Tel. +33 (0)2 40 15 28 60
- **Ride All** - 52, Bd des Océanides - Pornichet  
Tel. +33 (0)2 40 61 58 17
- **E-Bikes in Selbstbedienung**  
Bahnhof - Place Pierre Sépard - Saint-Nazaire  
U-Boot-Bunker- Bd de la Légion d'Honneur - Saint-Nazaire
- **E-Bikes in Selbstbedienung**  
Bahnhof - Rond-point de l'hippodrome - Pornichet



## WEITERE INFORMATIONEN ...

### • Sehenswürdigkeiten in Saint-Nazaire Renversante

Machen Sie einen Abstecher zum U-Boot-Bunker von Saint-Nazaire und zur befestigten Schleuse, um die Sehenswürdigkeiten von Saint-Nazaire Renversante zu besichtigen ... und lassen Sie sich begeistern!  
Sie haben die Qual der Wahl: Tauchen Sie im Escal'Atlantic ein in das Abenteuer legendärer Passagierschiffe, experimentieren, pusten und radeln Sie, um alles über die Stromerzeugung auf See im EOL Centre Eolien zu verstehen, tauchen Sie mit dem U-Boot Espadon unter das Packeis und begeistern Sie sich für die Geschichte der Region beim Besuch des Ecomusée. Das Sahnehäubchen: Alle diese Orte sind mit dem Gütesiegel "Accueil Vélo" ausgezeichnet!



## WEITERE STRECKEN FÜR SIE ...

- Strecke Nr. 14 "Vom Fischerei- und Jachthafen zu den Schiffswerften"
- Strecke Nr. 16 "La Loire à Vélo - Schleife von Saint-Nazaire"
- Strecke Nr. 17 "Vom Meer zur Brière"
- Verbindung "Saint-Nazaire - Pornichet über Océanis" - Strecke der Carène



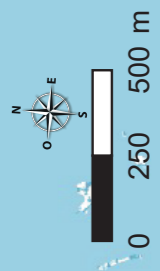
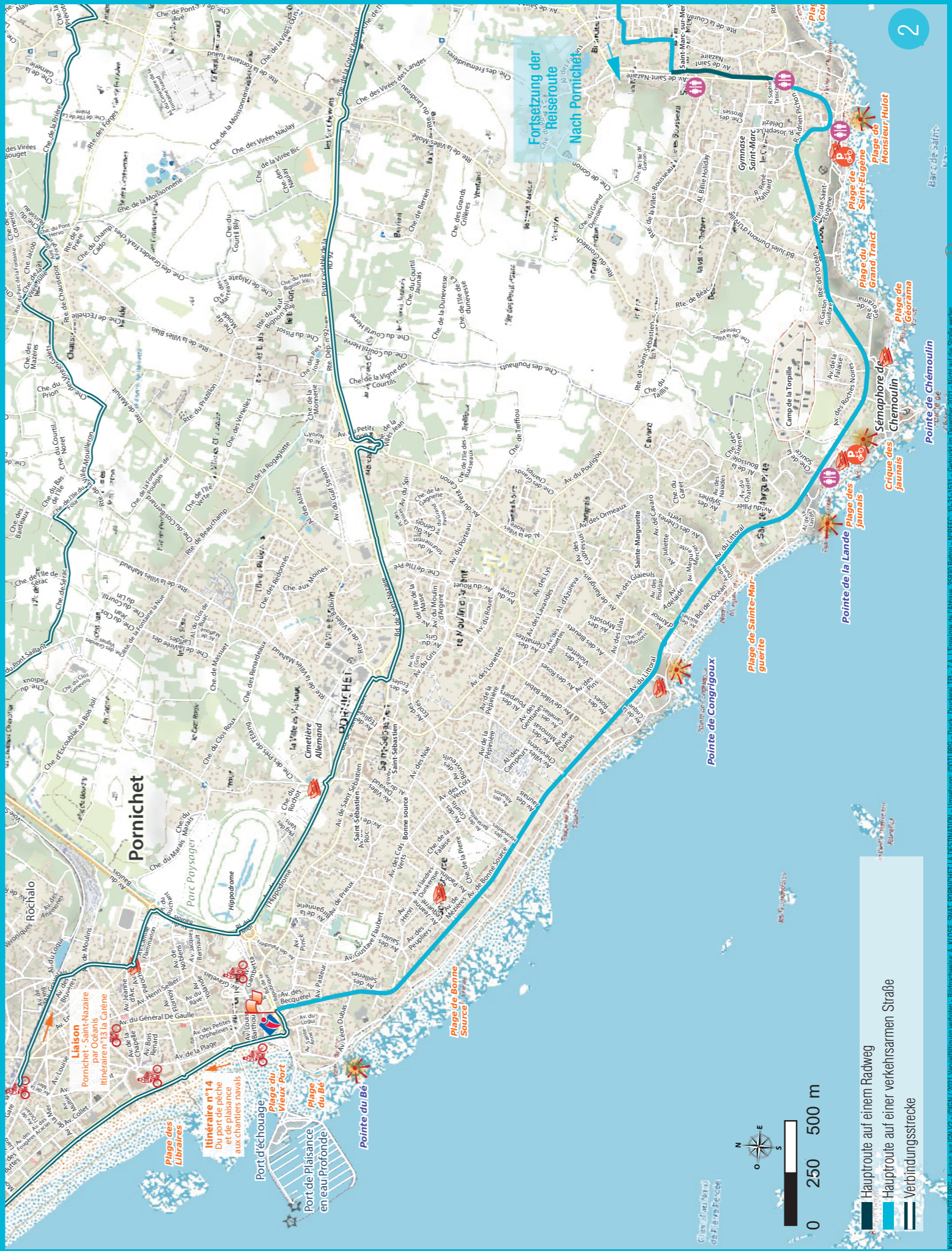
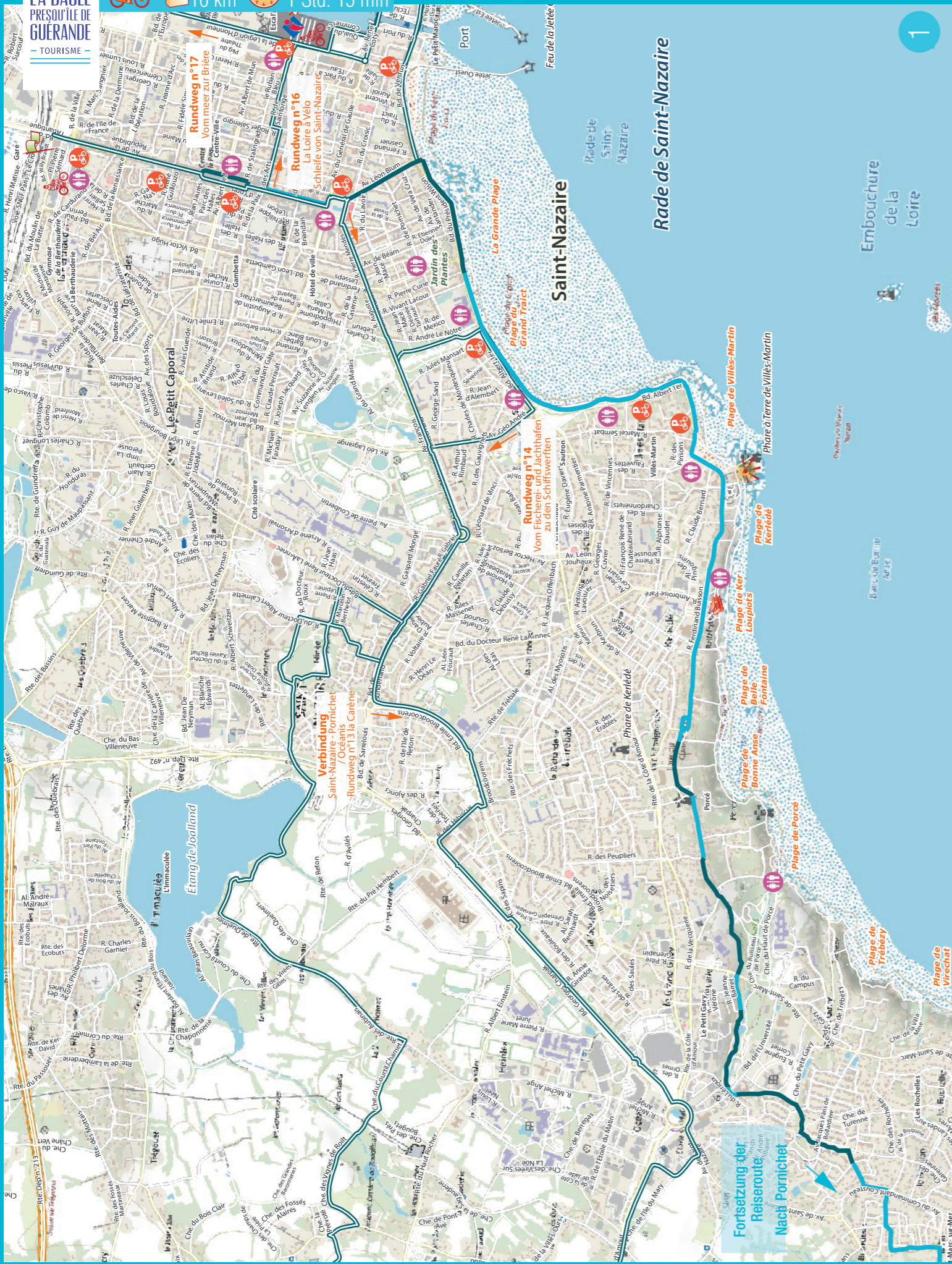


# SAINT-NAZAIRE - Pornichet ENTLANG DER KÜSTE

## Saint-Nazaire / Pornichet

LA BAULE  
PRESQU'ÎLE DE  
GUÉRENDE  
TOURISME

16 km 1 Std. 15 min



- Hauptroute auf einem Radweg
- Hauptroute auf einer verkehrsarmen Straße
- Verbindungsstrecke

Kartografie: ©UTL/IPS - Auszug aus IGN V2 - ©IGN/UTL 2021. Verwaltung: verdon - Bülantwiese A. KOSSE, SWAT, PORNICHET LA DESTINATION - Umsetzung: ©UTL/IPS - Druck: Druiserie TP - ZA, L'Essorier de La Baule, 35500 Guérande - N°PREF: 49-31-1531 - Gedruckt im Dezember 2021 - Nicht auf der Straße verleiern!